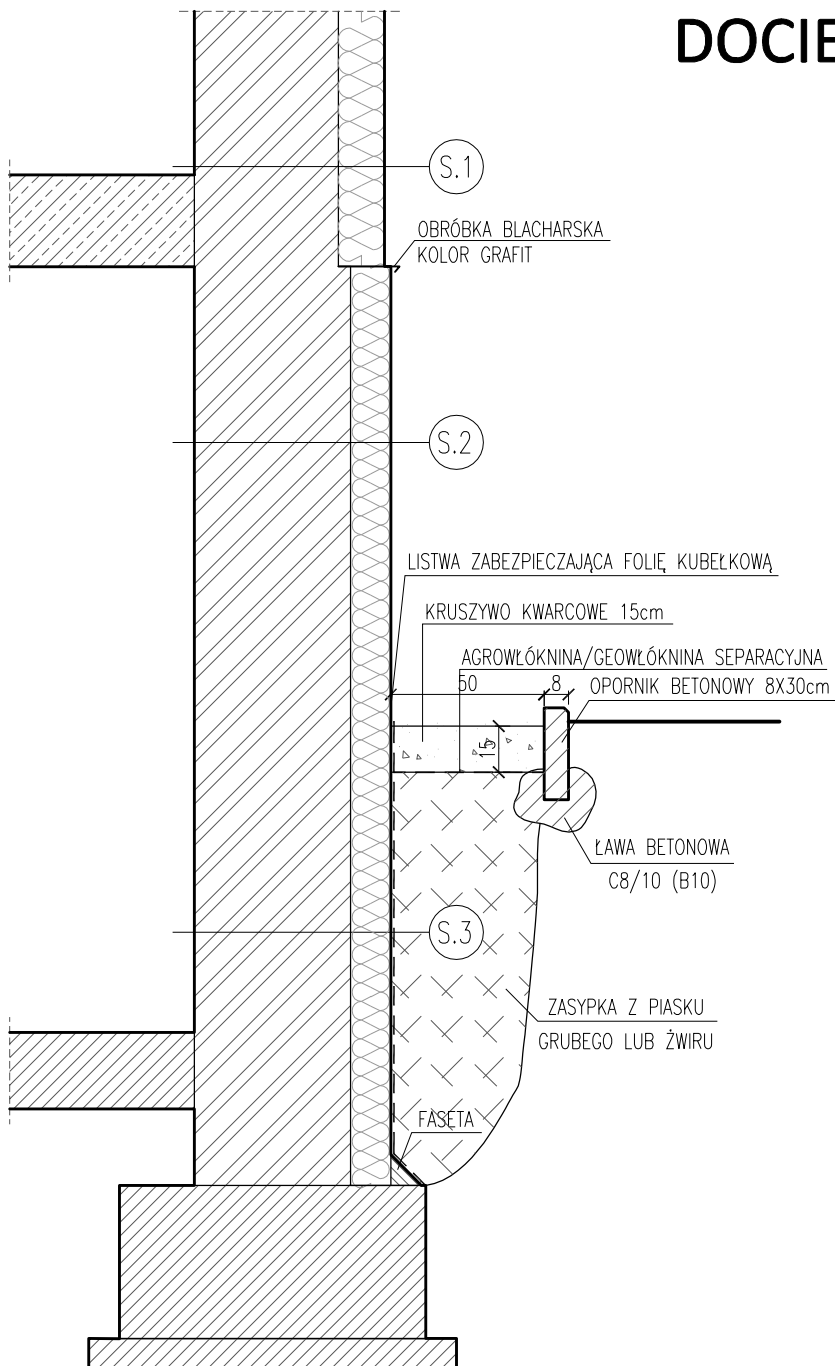


# SZCZEGÓŁ DOCIEPLENIA COKOŁU

skala 1:25



S.1

2X FARBA SILIKONOWA
PODKŁAD GRUNTUJĄCY
TYNK MINERALNY CIENKOWARSTWOWY
PODKŁAD GRUNTUJĄCY
ZAPRAWA KLEJOWO-SZPACHLOWA
2 WARSTWY Z WŁÓKNA SZKLANEGO
WEŁNA SKALNA GR.15 CM
ZAPRAWA KLEJOWA
TYNK WAPIENNO-CEMENTOWY
CEGLA PEŁNA
TYNK WAPIENNO-CEMENTOWY

S.2

2X FARBA SILIKONOWA
PODKŁAD GRUNTUJĄCY
TYNK MINERALNY CIENKOWARSTWOWY
PODKŁAD GRUNTUJĄCY
ZAPRAWA KLEJOWO-SZPACHLOWA
2 WARSTWY Z WŁÓKNA SZKLANEGO
IZOLACJA PRZECIWWILGOCIOWA
WEŁNA SKALNA FUNDAMENTOWA GR.13 CM
ZAPRAWA KLEJOWA
TYNK WAPIENNO-CEMENTOWY
CEGLA PEŁNA
TYNK WAPIENNO-CEMENTOWY

S.3

FOLIA KUBEŁKOWA
ZAPRAWA KLEJOWO SZPACHLOWA
2 WARSTWY WŁÓKNA SZKLANEGO
IZOLACJA PRZECIWWILGOCIOWA
WEŁNA SKALNA FUNDAMENTOWA GR.13 CM
ŚCIANA FUNDAMENTOWA Z CEGŁY PEŁNEJ
TYNK WAPIENNO-CEMENTOWY

Inwestor:

STAROSTWO POWIATOWE W LIDZBARKU WARMIŃSKIM

ul. St. Kard. St. Wyszyńskiego 37  
11-100 Lidzbark Warmiński

Nazwa inwestycji:

KOMPLEKSOWA MODERNIZACJA ENERGETYCZNA BUDYNKU ADMINISTRACYJNEGO  
FILII STAROSTWA POWIATOWEGO W ORNECIE PRZY UL. DWORCOWEJ 4

Stadium:

Projekt budowlany

Lokalizacja inwestycji:

ORNETA, DZIAŁKA NR 136/3,  
OBREB GEODEZYJNY 2, JEDNOSTKA EWIDENCYJNA LIDZBARK WARMIŃSKI

Branża:

Architektoniczna

Tytuł rysunku:

SZCZEGÓŁ DOCIEPLENIA COKOŁU

Skala:


1:25

Nr rewizji:

00

Nr rysunku:

A12

FUNKCJA	IMIĘ NAZWISKO	NUMER UPRAWNIENI	PODPIS	 <div>Mikołajki 45A 13-306 Kurzętnik NIP 877-14-777-21 mail: biuro@hdrecycling.pl</div>
Projektant	mgr inż. arch. Hanna Falkiewicz-Marciniak	BUA.III.16/63		
Opracował/a	inż. Mateusz Psiuk			
Sprawdzający	mgr inż. arch. Malwina Staskiewicz	5/WMOKK/2015		
DATA:	09.2016r.	Kopiowanie, przetwarzanie oraz udostępnianie osobom trzecim jedynie za pisemną zgodą jednostki projektującej.		